



# Catálogo de Productos

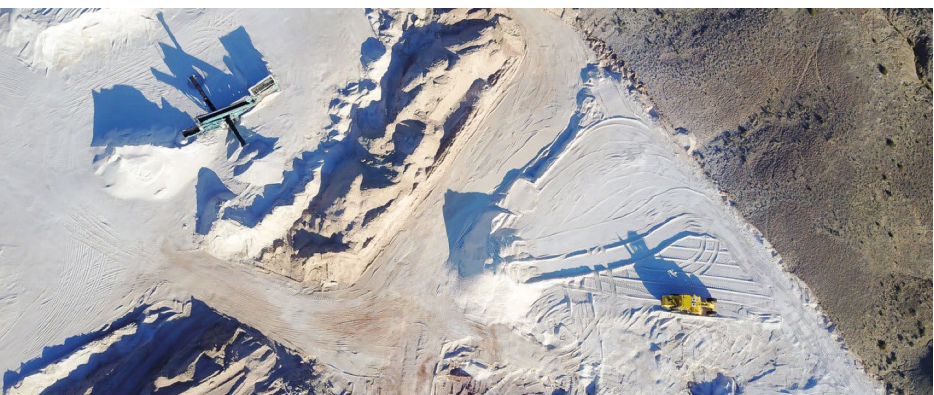
## Produce your best crop yield yet.



[www.marytierra.com.mx](http://www.marytierra.com.mx)



**Diamond K** es el líder en la industria de yeso grado solución en los Estados Unidos, con una capacidad anual de 250.000 toneladas.



Se espera que las continuas expansiones y mejoras de la mina de **Diamond K** proporcionen yeso de la más alta calidad disponible.





**Mar y Tierra Fertilizantes Orgánicos S.A. de C.V.** inició operaciones en 1999 en Baja California, México con el objetivo de ofertar desde su inicio productos para nutrición orgánica.

En 2007 iniciamos otra fase de nuestro programa, con exportaciones al mercado de Estados Unidos de América orientándonos a la agricultura orgánica de California, donde actualmente nuestros productos contribuyen en la producción de berrys y hortalizas.

Nos localizamos en el municipio de Ensenada, Baja California desde donde distribuimos nuestros productos al mercado nacional a estados del Noroeste, Norte y Centro del país, así como Estados Unidos de América y otros países.





**SOLUTION GRADE**  
**ULTRA FINES**  
0-0-50

Ultra Fines está diseñado para medirse uniformemente, disolverse e inyectarse directamente en el sistema de riego del productor.

Su alta pureza y una malla finamente molida a menos 200 significa potasio más soluble.

## Sulfato de Potasio (K)

El sulfato de Potasio está certificado orgánicamente y está diseñado para ser uniformemente dosificado, disuelto e inyectado directamente en el sistema de riego de un agricultor, también tiene el contenido de sal más bajo de cualquier fertilizante de potasio de uso común.

Usted puede tener tranquilidad sabiendo que SOP "**Ultra Fines**" le ayuda a producir los cultivos orgánicos de la más alta calidad con rendimientos más altos y minimiza los impactos negativos de la acumulación de sal en su tierra.





Debido a que nuestro producto tiene una pureza del **95%** y está tan finamente molido queda poco sedimento en los aplicadores y los filtros y los emisores raramente se obstruyen o desgastan.

La ventaja de esta molienda ultra fina es que le da al Sulfato de Potasio de Diamond K la capacidad de disolverse rápidamente en agua haciéndola mucho más adaptable a los cultivos.

**El Sulfato de Potasio (K)  
es altamente soluble en agua.**

## Composición Garantizada

●●●	Potasio (K <sub>2</sub> O)	52.00 %
	Sulfato (SO <sub>4</sub> )	18.00 %



## Presentaciones









**SOLUTION GRADE**  
**KMS 0-0-21.5**  
POTASSIUM MAGNESIUM SULFATE

**KMS** suministra magnesio, azufre y potasio solubles en agua.

Si bien es soluble, se disuelve más lentamente que otras fuentes de magnesio y potasio, lo que lo hace perfecto para suelos con bajo contenido de magnesio que son susceptibles a la lixiviación de nutrientes.

## **KMS**

Sulfato de Potasio Magnesio

Siendo los fertilizantes responsables de al menos un tercio del rendimiento de un cultivo, no es de extrañar que la fertilidad equilibrada del suelo sea una prioridad tan alta en la agricultura de alto rendimiento, dado que los nutrientes esenciales como el magnesio y el azufre son eliminados continuamente del suelo por prácticas de cultivo intensivo, deben ser reabastecidos.





**SOLUTION GRADE**  
**KMS 0-0-21.5**  
POTASSIUM MAGNESIUM SULFATE



**KMS** entrega los nutrientes necesarios, que garantizan los nutrientes fundamentales para la rentabilidad, ningún otro fertilizante suministra un equilibrio más perfecto de tres nutrientes esenciales en una forma hidrosoluble que el **KMS** de Diamond K, contiene **22%** de potasio, **11 %** de magnesio y **22%** de azufre, los nutrientes en **KMS** son: en forma de sulfato, lo que significa que están inmediatamente disponible a las plantas.

**KMS** es la única combinación hidrosoluble de potasio, magnesio y azufre disponible en el mercado.

## Composición Garantizada

●●●	Potasio (K <sub>2</sub> O)	22.00 %
	Magnesio (Mg)	11.00 %
	Azufre (S)	22.00 %



## Presentaciones







# PREMIUM 97



## SOLUTION GRADE GYPSUM

Premium 97% es el yeso de grado de solución extraído más puro y soluble disponible.

Mejora la estructura del suelo, mejora la calidad de los cultivos y rinde más eficazmente que el yeso a granel.

### Premium 97 Gypsum

Si sus plantas están sufriendo de suelos pesados, inundados o salados, considere incorporar **Diamond K Gypsum** en su programa de manejo de fertilidad del suelo.

Una forma de Sulfato de Calcio y yeso pueden para mejorar la estructura de los suelos arcillosos y fomentar la sustentabilidad de los campos de riego.





# PREMIUM 97






## SOLUTION GRADE GYPSUM



El calcio en Gypsum trabaja con las arcillas floculadas en ácidos y suelos alcalinos. El calcio reemplaza al sodio contenido en los sitios de unión a la arcilla, permitiendo que el sodio se lixivie del suelo como sulfato de sodio.

Este proceso mejora el suelo y mejora el crecimiento del suelo,

## Composición Garantizada

	<b>Gypsum (CaSO<sub>4</sub>-2H<sub>2</sub>O)</b>	<b>22.00 %</b>
	<b>Calcio (Ca)</b>	<b>11.00 %</b>
	<b>Sulfato (SO<sub>4</sub>)</b>	<b>22.00 %</b>



## Presentaciones



**Bolsa  
1 Kg**

**Saco  
25 Kg**

**PREVENT SCALE FORMING IN IRRIGATION SYSTEMS**

- Have the water analyzed properly
- Maintain the water pH at 6.5 or lower
- Make sure pH is adjusted properly BEFORE adding gypsum or products that contain calcium
- When adding phosphorous fertilizer, be sure to use an acid form of fertilizer
- Use scale preventative products as needed

Information regarding the contents and levels of metals in this product is available on the Internet at:  
<http://www.sagico.com/metals.htm>

DIAMOND K GYPSUM, INC.  
1700 So. 3rd St. Suite 200  
KUCHEFIELD, TEXAS 76781  
1-800-827-7961

**Cont. Net.  
1 KG**







# *Aqua-Drive*™

## **Aditivo para Mejorar las Características de Humectación y Penetración del Agua de Riego**

**Aqua-Drive** mejora la infiltración y penetración del agua de riego aplicada a cultivos agrícolas, plantas ornamentales de vivero y césped bajo cuidado.

Está formulado para mejorar la tensión adhesiva y liberar la tensión cohesiva en el agua para minimizar la repelencia de suelos hidrofóbicos.

**Aqua-Drive** se puede aplicar con equipo asperjador convencional y con la mayoría de los sistemas de irrigación.

**Nota:** Si se usa con sistemas de zanjas de tierra, inspeccione con regularidad las áreas tratadas.







# Aqua-Drive™

CONTIENE INGREDIENTES NO NUTRICIOS PARA PLANTAS

## Composición Garantizada



Copolímeros de polietileno y glicoles de polipropileno 25.00 %



Ingredientes inertes 75.00 %

Exento de tolerancia como se especifica en 40 CFR 180.

## Presentaciones



Botella  
1 lt



Garrafa  
5 lt



Cubeta  
19 lt



Bidón  
20 lt





Distribuidor autorizado  
**MaryTierra**<sup>®</sup>  
Fertilizantes Orgánicos



*Mar y  
Tierra*

Línea  
**MyTica**

**Biomys**  
Bioestimulantes

*Tierra  
Fértil*

**BIO  
QUELATOS**  
Mg • Ca • Mn • Fe • Zn • Cu • B

## #NaturalmenteEfectivo

Donde quiera que esté,  
¡póngase en contacto con nosotros!  
estamos para solucionar sus problemas en  
agricultura orgánica.

WhatsApp (646) 196 • 4338

[info@marytierra.com.mx](mailto:info@marytierra.com.mx)

Síguenos en



MyTFertilizantesOrganicos

[www.marytierra.com.mx](http://www.marytierra.com.mx)